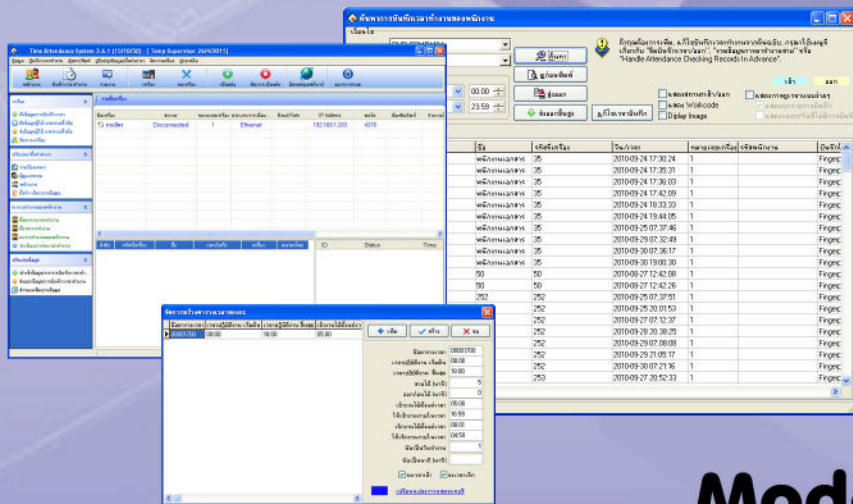
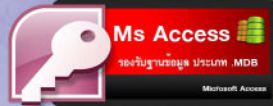




Standalone Fingerprint Access Control System

- ประเภท เครื่องบันทึกเวลาทำงาน และควบคุมเข้าออกประตู
- รองรับผู้ใช้งาน 2,200 ลายนิ้วมือ
- การบันทึกข้อมูล 50,000 รายการ
- การเชื่อมต่อ TCP/IP
- ส่งออกข้อมูลไปคำนวณเงินเดือนอัตโนมัติ
- มาพร้อมกับโปรแกรม Time2008 ที่คุ้นเคย
- หัวอ่าน Crystal ที่แข็งแรงทนทาน



Model : N1

Specifications:

Fingerprint Capacity :	2,200 templates
Transaction Capacity :	50,000
Hardware Platform :	ZEM500
Sensor :	ZK Optical Sensor
Algorithm Version :	ZK Finger v9.0
Communication :	TCP/IP
Standard Functions :	SMS,DLST
Optional Functions :	Web server, Work code, 9 digit user ID, Self-Service Query, Automatic Status Switch, Soap, printer
Access Control Interface for :	3rd party electric lock, door sensor, exit button, alarm, Door Bell
Wiegand Signal:	Output
Gross Weight :	0.7kg
Display :	B&W LCD Screen
Power Supply :	12V DC
Operating Temperature :	0 C- 45 C
Operating Humidity :	20%-80%
Dimension(W*H*D)mm :	90*190*39.5
Gross Weight :	0.7kg

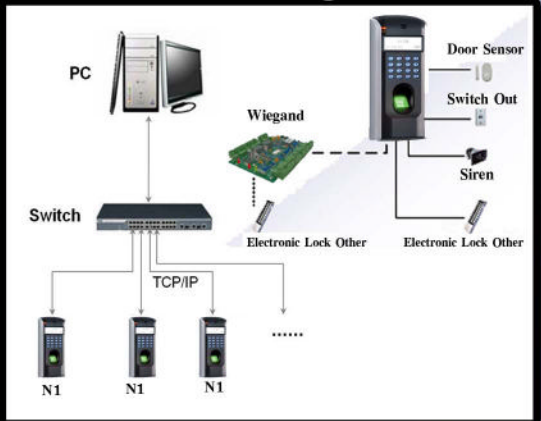
N1 Standalone Fingerprint Access Control System

N1 เครื่องบันทึกเวลาทำงาน และควบคุมเข้าออกประตูในเครื่องเดียวกัน รองรับลายนิ้วมือได้ 2,200 ลายนิ้วมือ และบันทึกเวลาได้ 50,000 รายการ ใช้งานได้อย่างง่ายดายและรวดเร็วผ่านทางโซลายนิ้วมือ หรือผ่านทางปุ่มกด สามารถเชื่อมต่อผ่าน TCP/IP มาพร้อมกับหัวอ่านแบบ Crystal เพื่อความแข็งแรงทนทาน ป้องกันรอยขีดข่วนได้เป็นอย่างดี

N1 รองรับการใช้งานในระบบ Lan ภายในทั่วไป หรือ ใช้งานผ่านระบบ Internet สำหรับธุรกิจที่มีสาขากระจายอยู่ตามสถานที่ทั่วไป โดยติดตั้งฐานข้อมูลไว้ที่ Server ส่วนกลาง สาขา และสำนักงานใหญ่ก็สามารถใช้งานร่วมกันได้ทันที



Connection Diagram



คุณลักษณะเฉพาะ :

- หัวอ่าน Crystal แข็งแรงทนทาน
- 1-สัมผัส 1-วินาที ในการจดจำลายนิ้ว
- รองรับลายนิ้วมือได้ 2,200 ลายนิ้วมือ และบันทึกข้อมูลได้ 50,000 รายการ
- รองรับการใช้ลายนิ้วมือ , รหัสผ่าน , ลายนิ้วมือ และรหัสผ่าน
- รองรับ เวลา 50 วินาที 5 กลุ่มและ 10 ชุดปลดล็อค
- ปุ่มกดเพื่อออกจากประตู คู่กับสัญญาณเตือน
- ทำงานโดยไม่ต้องใช้คอมพิวเตอร์
- เชื่อมต่อโดย TCP/IP และ Wiegand
- มีเสียงแจ้งเตือน และไฟ LED บอกสถานะการทำงาน
- SDK สำหรับลูกค้าและนักพัฒนาซอฟต์แวร์ OEM